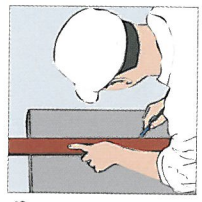




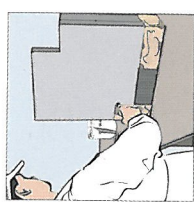
Pilt. 1. Valmistada ette tööriistad.
Pilt. 2. Vajaminev materjal: Super-Isol plaat (soovitatavalt 50 mm), Skamolex Glue liimimiseks, dekoratiivne vooderdis (murtud liivakivi), ükskõik milline elastne liim Super-Isol plaatide ja vooderdise ühendamiseks, põhja ettevalmistus.



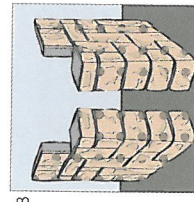
Pilt. 3. Märki löikejooned
Pilt. 4. Lõika välja küljeseina elemendid vineerisaaga.



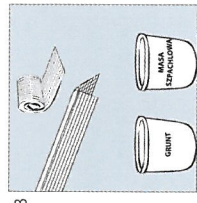
Pilt. 5. Ühenda sein element liimiga, järgides juhendit märgistusel.
Pilt. 6. Toesta konstruktsioon enne vooderdisega kokku panemist.



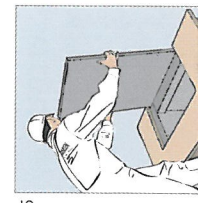
Pilt. 7. Kinnita vooderdis Super-Isol plaatidele, kasutades elastset liimi.
Pilt. 8. Super-Isol plaatidest tehtud küljeseinad ei vaja lisa isolatsiooni.



Pilt. 1. Valmistada ette vajaminevad tööriistad.
Pilt. 2. Vajaminev materjal: Super-Isol plaadid (soovitatav 30 mm), SKAMOLEX Glue liimimiseks, puidukruvid (pikkus= 2 x Super-Isol paksum), elastne liim Super-Isol plaatide kinnitamiseks seinale kamina taga.



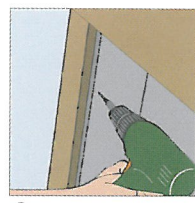
Pilt. 3. Täiendavad materjalid lõppviimistluseks: ühendusteip, nurgateip, nakkekruur, viimistluspahtel.
Pilt. 4. Paigalda tagasein, aseta elastne liim plaadile keeluga.



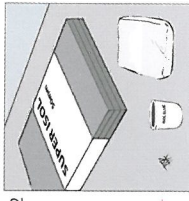
Pilt. 5. Kinnita plaat seinale kamina taga.
Pilt. 6. Paigalda südamik ja eelnevalt valmistatud küljeseinad.



Pilt. 7. Paigalda puidust või kivist karniis ja mõõda vajaminev isolatsiooni pikkus.
Pilt. 8. Lõika välja vajaminevad elemendid.



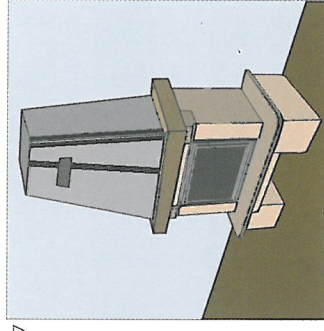
Pilt. 9. Kinnita esimene kiht kruvidega.
Pilt. 10. Teine kiht kinnita ainult liimiga.



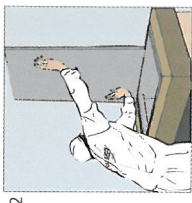
Pilt. 13. Pärast suitsutoru kanali küljeseinte paigaldust, kindlusta konstruktsioon kasutades kruve.
Pilt. 14. Korstna läbiiki.



Pilt. 15. Valmistada ette suitsutoru kanali kate.
Pilt. 16. Tugevda plaatide kinnitusi ühendusteibiga ja alumiinium nurkadega.



Pilt. 17. Aseta dekoratiivne kiht (krohv) valmisolevale kattele.



Pilt. 11. Aseta teine kiht isolatsiooni kindlustamaks kruvide kinnitust.
Pilt. 12. Paigalda suitsutoru kanal tagasein.

